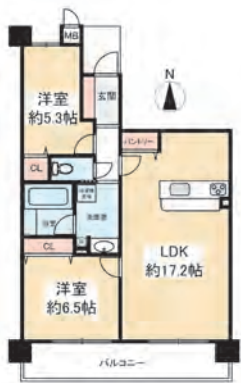
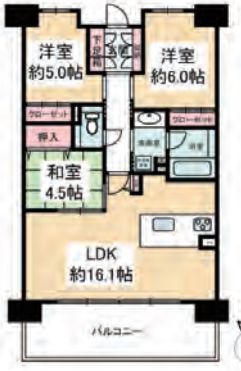

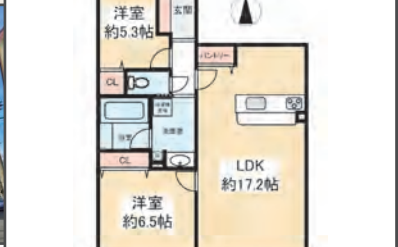




中古マンション最新物件情報

NEW! 今月のおすすめ物件!! **パデシオン伏見藤森!! 3,600万円!!** **パデシオン六地蔵!! 4,500万円!!**

<p>パデシオン伏見藤森</p>	<p>3,600万円 NEW!</p>	<p>パデシオン六地蔵</p>	<p>4,500万円 NEW!</p>
<p>京阪本線「藤森」駅徒歩9分 近鉄京都線「竹田」駅徒歩10分 地下鉄烏丸線「竹田」駅徒歩10分</p> <p>◎最上階の眺望良好 ◎南向きバルコニーの為陽当り通風良好 ◎ペット飼育可能(規約有) ◎キッチンパントリー有 ◎充実の設備仕様 ・食洗機・浄水器・温水洗浄便座 ・浴室暖房乾燥機・ペアガラス 等</p>	<p>■お借入の場合 借入額 3,600万円 頭金 約0円</p> <p>月々 97,891円 ボーナス返済 0円</p> <p>7階建の7階部分 築6年</p> <p>専有面積 64.33㎡ バルコニー 13.87㎡</p> 	<p>地下鉄東西線始発駅「六地蔵」駅徒歩1分 JR奈良線「六地蔵」駅徒歩1分 京阪宇治線「六地蔵」駅徒歩5分</p> <p>◎南向きバルコニーで陽当り通風良好 ◎高層階住戸につき眺望良好 ◎生活施設が徒歩圏内に揃う好立地 ◎設備充実で快適生活 ・LD床暖房・食洗機・浄水器・温水洗浄便座 ・浴室乾燥暖房機・ペアガラス 他 ◎ペット飼育可(規約による制限有)</p>	<p>■お借入の場合 借入額 4,500万円 頭金 0円</p> <p>月々 122,364円 ボーナス返済 0円</p> <p>19階建の15階部分 築13年</p> <p>専有面積 70.16㎡ バルコニー 12.62㎡</p> 
 <p>●物件種別 / 中古マンション ●所在地 / 京都市伏見区深草池ノ内町 ●築年月 / 平成30年1月築 ●管理形態 / 日勤 ●管理費 / 8,130円 ●修繕積立金 / 4,840円 ●取引態様 / 仲介</p>	 <p>●物件種別 / 中古マンション ●所在地 / 宇治市六地蔵奈良町 ●築年月 / 平成23年1月築 ●管理形態 / 日勤 ●管理費 / 9,900円 ●修繕積立金 / 3,720円 ●取引態様 / 仲介</p>		

直近のリー・マンション買取実績

売出しているけどなかなか売れない

すぐに資金が必要

売却はしたいけどあまり見学には来てほしくない

仲介手数料0円!! リー・マンションが高く買い取ります!!

- | | | | | |
|-----------|-------------|---------------|-------------|---------------------|
| パデシオン京都駅北 | パデシオン十条大宮 | パデシオン新烏丸十条 | パデシオン藤森グランデ | パデシオン藤森 |
| パデシオン丹波橋 | パデシオン山科東野 | パデシオン醍醐駅前 | パデシオン桃山 | パデシオン桃山南 |
| パデシオン六地蔵 | パデシオン木幡駅前 | パデシオン宇治三室戸 | パデシオン小倉駅前 | パデシオン伊勢田駅前 |
| パデシオン大久保 | 宝ヶ池通パークホームズ | インベスト京都白川 | 京都上京ハウス | サンマンション丸太町 |
| デ・リード御池 | レスタージュ四条烏丸 | プレサンス京都烏丸欄都 | グランド日光ハイツ | プレサンスロジェ山科音羽 |
| パークテラス山科 | クレステージ桃山 | ライオンズマンション水鶏橋 | コスモ藤ノ森 | ヴィヴアーチェ桃山 |
| アドリーム伏見 | ベルル伏見桃山 | 藤和伏見コープ | ローレルコート宇治木幡 | ライオンズマンション北大津 その他多数 |

パデシオンシリーズ限定でお探しの方が多数いらっしゃいます!!

パデシオンシリーズのご売却・ご購入・賃貸管理はリー・マンションにお任せください!

ご売却ご購入はこちらまで(ケイタイからでも)

0120-73-4300

リーエムライフ株式会社

(公社)京都市府宅地建物取引業協会

リー・マンション 検索

RE-MANSION



カフェのようにふらっと立ち寄り気軽に、気楽に、身近に相談できる不動産屋さん

過去のパデシオンシリーズの中古売買・賃貸事例をホームページにて公開中!

パデシオン京都七条

7階建の5階部分 築6年
 専有面積 72.55㎡
 バルコニー 13.30㎡

4,199万円

■お借入の場合
 借入額 4,190万円
 頭金 9万円
 月々 113,935円
 ボーナス返済 0円

JR山陰本線「丹波口」駅徒歩9分
 ◎設備充実で快適生活
 ・LD床暖房・食洗機・浴室暖房乾燥機
 ・温水洗浄便座・ペアガラス
 ・バルコニー・スルースキッチン 他
 ◎全居室に収納有
 ・洋室6.5帖WIC・キッチンパントリー
 ◎多数の買い物施設が徒歩圏にあり
 ◎マンション1階に各種医院あり



●物件種別 / 中古マンション ●所在地 / 京都市下京区西七条東八反田町 ●築年月 / 平成29年7月築 ●管理形態 / 日勤 ●管理費 / 7,590円 ●修繕積立金 / 6,020円 ●取引態様 / 仲介

パデシオン深草

7階建の2階部分 築12年
 専有面積 81.20㎡
 バルコニー 21.32㎡

3,880万円
 価格変更! 3,680万円

■お借入の場合
 借入額 3,680万円
 頭金 0円
 月々 100,067円
 ボーナス返済 0円

京阪本線「龍大前深草」駅徒歩5分
 JR奈良線「稲荷」駅徒歩9分
 ◎ファミリー向け4LDK
 ◎ペット飼育可
 (2階部分のみ可・規約による制限有)
 ◎充実の設備仕様
 ・LD床暖房・食洗機・浴室暖房乾燥機
 ・温水暖房洗浄便座・ペアガラス 他
 ◎全居室収納有
 ◎生活至便地



●物件種別 / 中古マンション ●所在地 / 京都市伏見区深草錦森町 ●築年月 / 平成23年6月築 ●管理形態 / 日勤 ●管理費 / 12,730円 ●修繕積立金 / 5,540円 ●取引態様 / 仲介

パデシオン桃山南

7階建の4階部分 築23年
 専有面積 79.02㎡
 バルコニー 10.62㎡

3,480万円(税込)

■お借入の場合
 借入額 3,480万円
 頭金 0円
 月々 94,628円
 ボーナス返済 0円



●物件種別 / 中古マンション ●所在地 / 京都市伏見区桃山町大島 ●交通 / 京阪宇治線「桃山南口」駅徒歩9分 ●築年月 / 平成12年10月築 ●管理形態 / 日勤 ●管理費 / 10,270円 ●修繕積立金 / 10,270円 ●取引態様 / 仲介

パデシオン京都十条

7階建の5階部分 築12年
 専有面積 82.21㎡
 バルコニー 16.82㎡

4,180万円 ▶ 価格変更!
 3,980万円(税込)

■お借入の場合
 借入額 3,980万円
 頭金 0円
 月々 108,224円
 ボーナス返済 0円



●物件種別 / 中古マンション ●所在地 / 京都市南区上鳥羽菅田町 ●交通 / 近鉄京奈線「十条」駅徒歩7分 ●築年月 / 平成23年11月築 ●管理形態 / 日勤 ●管理費 / 15,380円 ●修繕積立金 / 4,500円 ●取引態様 / 仲介

即入居可!!
 フルリノベーション
 マンション特集

コスモ藤ノ森

5階建の2階部分
 専有面積 60.40㎡
 バルコニー 8.41㎡

1,880万円(税込)

■お借入の場合
 借入額 1,880万円
 頭金 0万円
 月々 51,121円
 ボーナス返済 0円



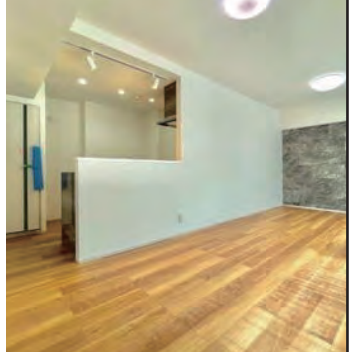
●物件種別 / 中古マンション ●所在地 / 京都市伏見区深草飯食町 ●交通 / 京阪本線「藤森」駅徒歩5分 ●築年月 / 昭和63年3月築 ●管理形態 / 日勤 ●管理費 / 14,160円 ●修繕積立金 / 13,820円 ●取引態様 / 売主

グラン・ドムール
 四条烏丸西

9階建の3階部分
 専有面積 86.65㎡
 バルコニー 23.55㎡

7,280万円(税込)

■お借入の場合
 借入額 7,280万円
 頭金 0円
 月々 197,958円
 ボーナス返済 0円



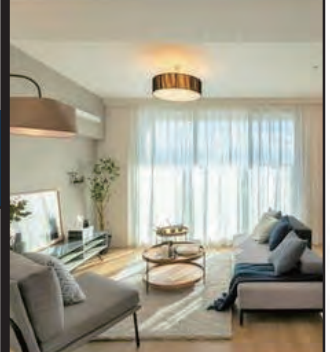
●物件種別 / 中古マンション ●所在地 / 京都市下京区仏光寺通油小路東入木賊山町 ●交通 / 阪急京都線「烏丸」駅徒歩9分 ●築年月 / 平成元年10月築 ●管理形態 / 日勤 ●管理費 / 18,590円 ●修繕積立金 / 14,075円 ●取引態様 / 仲介

ユニハイム
 四条大宮駅前

15階建の9階部分
 専有面積 77.62㎡
 バルコニー 15.19㎡

5,980万円(税込)

■お借入の場合
 借入額 5,980万円
 頭金 0円
 月々 162,608円
 ボーナス返済 0円



●物件種別 / 中古マンション ●所在地 / 京都市下京区黒門通四條下る下り松町 ●交通 / 阪急京都線「大宮」駅徒歩1分 ●築年月 / 平成14年3月築 ●管理形態 / 日勤 ●管理費 / 10,760円 ●修繕積立金 / 14,750円 ●取引態様 / 仲介

パデシオン伏見深草

7階建の4階部分 築17年 専有面積 86.96㎡ ハルコニー 12.30㎡

3,380万円

お借入の場合 借入額 3,380万円 頭金 0円 月々 91,909円 ボーナス返済 0円



近鉄京東線「伏見」駅徒歩8分 地下鉄烏丸線「竹田」駅徒歩10分 京阪本線「墨染」駅徒歩12分

- ファミリー向け4LDK
充実の設備仕様
LD床暖房・食洗機
浴室暖房乾燥機 他
東向きバルコニー眺望良好
近鉄・地下鉄・京阪3WAYアクセス可



物件種別 / 中古マンション / 所在地 / 京都市伏見区竹田七瀬川町 / 築年月 / 平成18年6月築 / 管理形態 / 日勤 / 管理費 / 6,750円 / 修繕積立金 / 3,730円 / 取引態様 / 仲介

パデシオン宇治木幡

7階建の1階部分 築29年 専有面積 67.52㎡ テラス 6.96㎡

1,650万円

お借入の場合 借入額 1,650万円 頭金 0円 月々 44,867円 ボーナス返済 0円



京阪宇治線「木幡」駅徒歩7分 JR奈良線「木幡」駅徒歩9分

- 南向き専用庭付き、陽当り良好
オートロック有り
平成30年リフォーム履歴
システムキッチン・ユニットバス
洗面化粧台・トイレ
全室フローリング貼替・CF貼替・畳表替え



物件種別 / 中古マンション / 所在地 / 宇治市木幡西浦 / 築年月 / 平成6年6月築 / 管理形態 / 日勤 / 管理費 / 9,120円 / 修繕積立金 / 3,000円 / 取引態様 / 仲介

パデシオン十条大宮

11階建の4階部分 築11年 専有面積 51.55㎡ ハルコニー 12.35㎡

3,150万円



お借入の場合 借入額 3,150万円 頭金 0円

月々 85,655円 ボーナス返済 0円

物件種別 / 中古マンション / 所在地 / 京都市南区西九条森本町 / 交通 / 近鉄京東線「十条」駅徒歩4分 / 築年月 / 平成24年9月築 / 管理形態 / 日勤 / 管理費 / 10,390円 / 修繕積立金 / 4,030円 / 取引態様 / 仲介

パデシオン 藤森グランデ

NEW! 5階建の3階部分 築12年 専有面積 68.55㎡ ハルコニー 13.49㎡ 家賃 14.5万円

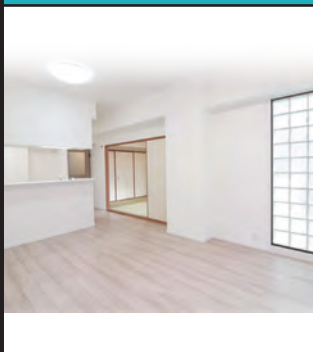


物件種別 / 中古マンション / 所在地 / 京都市伏見区深草西伊達町 / 交通 / 京阪本線「藤森」駅徒歩5分 / 築年月 / 平成24年1月築 / 管理形態 / 日勤 / 敷金 / 1ヶ月分 / 礼金 / 2ヶ月分

フォーム伏見桃山

7階建の1階部分 専有面積 87.00㎡ ハルコニー 8.58㎡

3,488万円(税込)



お借入の場合 借入額 3,480万円 頭金 8万円

月々 94,628円 ボーナス返済 0円

物件種別 / 中古マンション / 所在地 / 京都市伏見区東町 / 交通 / 京阪本線「伏見桃山」駅徒歩9分 / 築年月 / 平成2年3月築 / 管理形態 / 日勤 / 管理費 / 11,400円 / 修繕積立金 / 20,300円 / 取引態様 / 仲介

ファミリー伏見B棟

11階建の11階部分 専有面積 70.86㎡ ハルコニー 8.69㎡

2,390万円(税込)



お借入の場合 借入額 2,390万円 頭金 0円

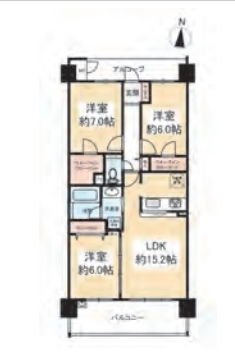
月々 64,989円 ボーナス返済 0円

物件種別 / 中古マンション / 所在地 / 京都市伏見区深草出羽屋敷町 / 交通 / 近鉄京東線「伏見」駅徒歩3分 / 築年月 / 昭和47年3月築 / 管理形態 / 日勤 / 管理費 / 5,100円 / 修繕積立金 / 12,000円 / 取引態様 / 仲介

コスモシティ 梅小路公園

7階建の6階部分 専有面積 76.57㎡ ハルコニー 11.78㎡

4,580万円(税込)



お借入の場合 借入額 4,580万円 頭金 0万円

月々 124,539円 ボーナス返済 0円

物件種別 / 中古マンション / 所在地 / 京都市下京区西七条東久保町 / 交通 / JR山陰本線「梅小路京都市」駅徒歩8分 / 築年月 / 平成15年4月築 / 管理形態 / 日勤 / 管理費 / 9,900円 / 修繕積立金 / 15,700円 / 取引態様 / 仲介

ユニ宇治川 マンション5号棟

7階建の6階部分 専有面積 78.79㎡ ハルコニー 7.91㎡

2,390万円(税込)



お借入の場合 借入額 2,390万円 頭金 0万円

月々 64,989円 ボーナス返済 0円

物件種別 / 中古マンション / 所在地 / 宇治市木幡熊小路 / 交通 / 京阪本線「木幡」駅徒歩5分 / 築年月 / 昭和57年5月築 / 管理形態 / 日勤 / 管理費 / 8,115円 / 修繕積立金 / 7,879円 / 取引態様 / 仲介

円(10万円単位) ●利率(変動金利) / 0.775% (2024年2月現在) ※審査により異なる場合がございます。 ※掲載の物件は、制作にかかる日数の都合上、成約済、売り止め、価格変更等の物件が含まれている場合がございます。 あしからずご了承下さい。 広告有効期限 2024年3月末日

リー・マンションが**ご売却のご依頼**を頂いたら

1

「リー・マンション」登録のお客様へご案内
パデシオンシリーズ限定でお探しの方が
多数登録していらっしゃいます。

2

国土交通大臣が指定した
「近畿不動産流通機構」に登録
近畿二府四県の宅地建物取引業者にネットワークで
物件の情報が公開されます。

3

「リー・マンション新聞」に掲載(毎月発行)
大変多くの反響を頂いております。

4

当**会員サイト**(下記有名不動産ポータル
サイトやSNS)に**物件を掲載**し、広域に
渡ってお客様を探します。
(スーモ、ヤフー不動産、ホームズ、アットホーム、その他多数)

5

ポスティングチラシ

6

折り込みチラシ

上記6段階を経てもご売却に至らなかった場合は、費用は一切いただきません。

※上記は当社にて専属及び専任媒介契約の場合

無料 査定

パデシオンシリーズを熟知した
販売スタッフが多数在籍しており、
早期販売が可能です。

お客様の希望金額で出来るだけ
売れるように全力で頑張ります!!

※当社にパンフレットや物件資料を揃えているので
特にご用意頂くものはございません!

マンション名をお伝え頂くだけで
すぐにご対応できます!!
お気軽にお問い合わせください!

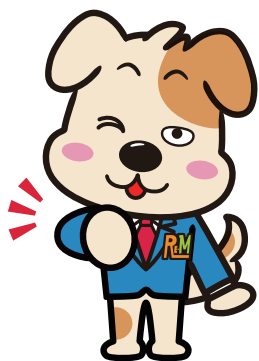


ご売却ご購入はこちらまで(ケイタイからでも)



0120-73-4300

リーエムライフ株式会社 京都府知事(2)第13443号
〒612-0044 京都市伏見区深草北新町660番地2 リーエム・ド 墨染駅前1F
営業時間/10:00~19:00(毎週水曜日定休)



当社で賃貸管理の場合

マンションを**売るか貸す**か迷っている方も
リー・マンションにおまかせください。

当社は**法人限定**なので、みなさまから
ご安心いただいております。

パデシオンシリーズ
中古取扱件数

No.1!

只今、管理物件
急増中!!