

# 中古マンション最新物件情報



## リー・マンション

4/1~  
6/30  
まで

# 10周年記念キャンペーン

皆様から支えられ、リー・マンションは設立10周年を迎えることができました。

パデシオンシリーズ限定

売却仲介手数料が

# 50% OFF

他社からの  
乗り換え大歓迎!

たとえば・・・

通常3,000万円で売却成立の場合

(3,000万円×3%+6万円) =96万円+9.6万円(消費税)が必要

リー・マンションの場合

(3,000万円×3%+6万円) ÷2 =48万円+4.8万円(消費税)

なんと半額の

# 52.8万円も お得!!

※弊社と専属専任媒介契約を締結して頂く必要があります。ご売却の場合に限ります。

裏面にてリー・マンションのパデシオンシリーズの実績をご紹介します!!

パデシオンシリーズ限定でお探しの方が多数いらっしゃいます!!

## パデシオンシリーズのご売却・ご購入・ 賃貸管理はリー・マンションにお任せください!

ご売却ご購入はこちらまで(ケイタイからでも)



# 0120-73-4300

リーエムライフ株式会社

(公社)京都市宅地建物取引業協会

リー・マンション

検索

## RE-MANSION



カフェのようにふらっと立ち寄れ、気軽に相談できる不動産屋さん

過去のパデシオンシリーズの中古売買・賃貸事例を  
ホームページにて公開中!

パデシオン宇治三室戸

7階建の4階部分 築28年  
 専有面積 55.98㎡ バルコニー 8.13㎡

1,680万円 **NEW!**

■お借入の場合  
 借入額 1,680万円  
 頭金 0円  
 月々 45,682円  
 ボーナス返済 0円

京阪宇治線「三室戸」駅徒歩7分  
 ◎南向きバルコニー、陽当り良好  
 ◎各居室収納有  
 ◎オートロック有  
 ◎充実の設備仕様  
 ・浴室暖房乾燥機・給湯機追炊き機能付  
 ・TVモニター付インターホン 等



●物件種別 / 中古マンション ●所在地 / 宇治市菟道門前 ●築年月 / 平成7年10月築 ●管理形態 / 日勤 ●管理費 / 8,230円 ●修繕積立金 / 2,060円 ●取引態様 / 売主



パデシオン新烏丸十条

7階建の5階部分 築24年  
 専有面積 72.92㎡ バルコニー 10.05㎡

2,480万円 **NEW!**

■お借入の場合  
 借入額 2,480万円  
 頭金 0円  
 月々 67,436円  
 ボーナス返済 0円

地下鉄烏丸線「十条」駅徒歩5分  
 近鉄京都線「上烏羽口」駅徒歩11分  
 ◎5階部分の為、陽当たり・眺望・通風良好  
 ◎2線2駅利用可  
 ◎約2帖の納戸付  
 ◎オートロック付  
 ◎室内大変丁寧にお使いです



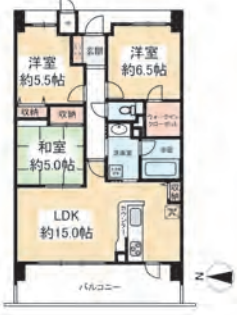
●物件種別 / 中古マンション ●所在地 / 京都市南区上烏羽動進橋町 ●築年月 / 平成12年3月築 ●管理形態 / 日勤 ●管理費 / 5,830円 ●修繕積立金 / 11,880円 ●取引態様 / 仲介



パデシオン京都七条

7階建の5階部分 築6年  
 専有面積 72.55㎡ バルコニー 13.30㎡

4,199万円 **税込**



■お借入の場合  
 借入額 4,190万円  
 頭金 9万円  
 月々 113,935円  
 ボーナス返済 0円  
 ●物件種別 / 中古マンション ●所在地 / 京都市下京区西七条東八反田町 ●交通 / JR山陰本線「丹波口」駅徒歩9分 ●築年月 / 平成29年7月築 ●管理形態 / 日勤 ●管理費 / 7,590円 ●修繕積立金 / 6,020円 ●取引態様 / 仲介

パデシオン京都十条

7階建の5階部分 築12年  
 専有面積 62.21㎡ バルコニー 10.82㎡

3,980万円 **税込**



■お借入の場合  
 借入額 3,980万円  
 頭金 0円  
 月々 108,224円  
 ボーナス返済 0円  
 ●物件種別 / 中古マンション ●所在地 / 京都市南区上烏羽菅田町 ●交通 / 近鉄京都線「十条」駅徒歩7分 ●築年月 / 平成23年11月築 ●管理形態 / 日勤 ●管理費 / 15,380円 ●修繕積立金 / 4,500円 ●取引態様 / 仲介

パデシオン六地蔵

19階建の15階部分 築13年  
 専有面積 70.16㎡ バルコニー 12.62㎡

4,500万円 ▶価格変更!  
 4,280万円 **税込**



■お借入の場合  
 借入額 4,280万円  
 頭金 0円  
 月々 116,382円  
 ボーナス返済 0円  
 ●物件種別 / 中古マンション ●所在地 / 宇治市六地蔵奈良町 ●交通 / 地下鉄東西線始発駅「六地蔵」駅徒歩1分 ●築年月 / 平成23年11月築 ●管理形態 / 日勤 ●管理費 / 9,900円 ●修繕積立金 / 3,720円 ●取引態様 / 仲介

パデシオン小倉駅南

7階建の2階部分 築14年  
 専有面積 69.02㎡ バルコニー 11.34㎡

2,280万円 **税込**



■お借入の場合  
 借入額 2,280万円  
 頭金 0円  
 月々 61,998円  
 ボーナス返済 0円  
 ●物件種別 / 中古マンション ●所在地 / 宇治市西山 ●交通 / 近鉄京都線「小倉」駅 徒歩6分 ●平成21年11月築 ●管理形態 / 日勤 ●管理費 / 9,050円 ●修繕積立金 / 4,360円 ●取引態様 / 仲介

お客様に**大変満足**していただいています!!

お客様満足度  
**総合部門!!**

お客様満足度  
**97.4%**

お客様満足度  
**売却金額部門!!**

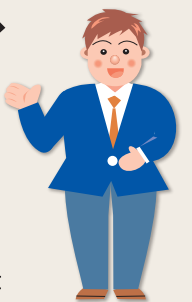
お客様満足度  
**92.3%**

お客様満足度  
**売却スピード部門!!**

お客様満足度  
**95.1%**

※お客様アンケートにて、大変満足、満足とご回答頂いた数字の統計です。

※2024年3月現在





**パデシオン深草**

7階建の  
2階部分  
築12年

専有面積 **81.20㎡** バルコニー **21.32㎡**

**3,680万円**

京阪本線「龍大前深草」駅徒歩5分  
JR奈良線「稲荷」駅徒歩9分

■お借入の場合  
借入額 3,680万円  
頭金 0円

月々 **100,067円**  
ボーナス返済 0円

◎ファミリー向け4LDK  
◎ペット飼育可  
(2階部分のみ・規約による制限有)  
◎充実の設備仕様



・LD床暖房・食洗機・浴室暖房乾燥機  
・温水暖房洗浄便座・ヘアガラス 他

◎全居室収納有  
◎生活至便地



●物件種別/中古マンション●所在地/京都市伏見区深草  
森町●築年月/平成23年6月築●管理形態/日勤●管理費/  
12,730円●修繕積立金/5,540円●取引態様/仲介

**パデシオン伏見深草**

7階建の  
4階部分  
築17年

専有面積 **86.96㎡** テラス **12.30㎡**

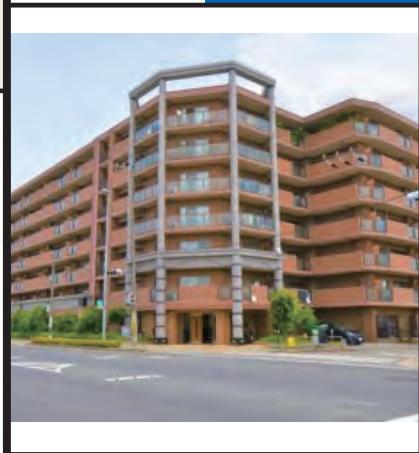
**3,380万円**

近鉄京都線「伏見」駅徒歩8分  
地下鉄烏丸線「竹田」駅徒歩10分  
京阪本線「墨染」駅徒歩12分

■お借入の場合  
借入額 3,380万円  
頭金 0円

月々 **91,909円**  
ボーナス返済 0円

◎ファミリー向け4LDK  
◎充実の設備仕様



・LD床暖房・食洗機  
・浴室暖房乾燥機 他

◎東向きバルコニー眺望良好  
◎近鉄・地下鉄・京阪3WAYアクセス可



●物件種別/中古マンション●所在地/京都市伏見区竹田七  
瀬川町●築年月/平成18年6月築●管理形態/日勤●管理費/  
6,750円●修繕積立金/3,730円●取引態様/仲介

**パデシオン伏見藤森**

7階建の7階部分 築6年

専有面積 **64.33㎡** バルコニー **13.87㎡**

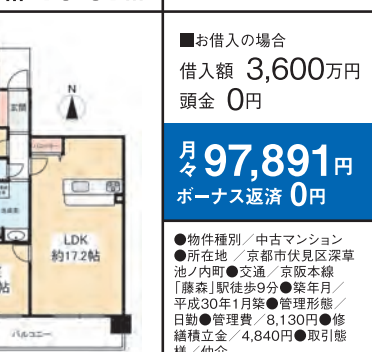
**3,600万円**



■お借入の場合  
借入額 3,600万円  
頭金 0円

月々 **97,891円**  
ボーナス返済 0円

●物件種別/中古マンション  
●所在地/京都市伏見区深草  
池/内町●交通/京阪本線  
「藤森」駅徒歩9分●築年月/  
平成30年1月築●管理形態/  
日勤●管理費/8,130円●修  
繕積立金/4,840円●取引態  
様/仲介



**パデシオン桃山南**

7階建の4階部分 築23年

専有面積 **79.02㎡** バルコニー **10.62㎡**

**3,480万円 ▶ 価格変更!**

**3,280万円 税込**



■お借入の場合  
借入額 3,280万円  
頭金 0円

月々 **89,190円**  
ボーナス返済 0円

●物件種別/中古マンション  
●所在地/京都市伏見区桃山  
町大島●交通/京阪宇治線  
「桃山南口」駅徒歩9分●築年  
月/平成12年10月築●管理形  
態/日勤●管理費/10,270円  
●修繕積立金/10,270円●  
取引態様/仲介



**パデシオン  
宇治三室戸**

**NEW!**  
家賃 **8.5万円**

7階建の4階部分 築28年

専有面積 **55.98㎡** バルコニー **8.13㎡**



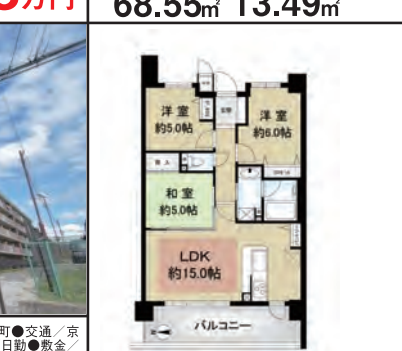
●物件種別/中古マンション●所在地/宇治市寛道門前●交通/京阪宇治線  
「三室戸」駅徒歩7分●築年月/平成7年10月築●管理形態/日勤●敷金/1ヶ月  
分●礼金/2ヶ月分

**パデシオン  
藤森グランデ**

**14.5円 ▶ 家賃変更!**  
家賃 **13.8万円**

5階建の3階部分 築12年

専有面積 **68.55㎡** バルコニー **13.49㎡**



●物件種別/中古マンション●所在地/京都市伏見区深草西伊達町●交通/京  
阪本線「藤森」駅徒歩5分●築年月/平成24年1月築●管理形態/日勤●敷金/  
1ヶ月分●礼金/2ヶ月分

**パデシオン  
伏見深草**

**NEW!**  
家賃 **13.0万円**

7階建の4階部分 築17年

専有面積 **84.44㎡** バルコニー **15.42㎡**



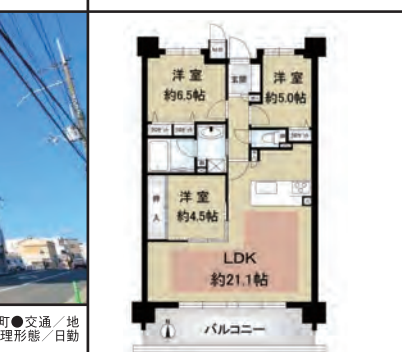
●物件種別/中古マンション●所在地/京都市伏見区竹田七瀬川町●交通/近  
鉄京都線「伏見」駅徒歩7分●築年月/平成18年6月築●管理形態/日勤●敷金/  
1ヶ月分●礼金/2ヶ月分

**パデシオン  
御池西ノ京グラン**

**定期借家 NEW!**  
家賃 **19.0万円**

7階建の3階部分 築4年

専有面積 **79.36㎡** バルコニー **13.87㎡**



●物件種別/中古マンション●所在地/京都市中京区西ノ京月輪町●交通/地  
下鉄東西線「西大路御池」駅徒歩8分●築年月/令和2年1月築●管理形態/日勤  
●敷金/1ヶ月分●礼金/2ヶ月分

円(10万円単位)●利率(変動金利)/0.775%(2024年3月現在)※審査により異なる場合がございます。※掲載の物件は、制作にかかる日数の都合上、成約済、売り止め、価格変更等の物件が含まれている場合がございます。あしからずご了承下さい。 広告有効期限 2024年4月末日



# リー・マンションのパデシオン仲介・売買実績

## 実績多数!!

- |                        |                     |                       |                              |
|------------------------|---------------------|-----------------------|------------------------------|
| パデシオン洛北 (1週間で成約)       | パデシオン十条大宮 (1週間で成約)  | パデシオン伏見墨染 (1ヶ月で成約)    | パデシオン宇治三室戸Ⅱ番館 (2週間で成約)       |
| パデシオン丸太町 (1ヶ月で成約)      | パデシオン京都十条 (1週間で成約)  | パデシオン伏見墨染Ⅱ番館 (2ヶ月で成約) | パデシオン宇治三室戸Ⅲ番館 (3ヶ月で成約)       |
| パデシオン四条壬生 (3ヶ月で成約)     | パデシオン新烏丸十条 (2週間で成約) | パデシオン桃山南口駅前 (2週間で成約)  | パデシオン宇治木幡 (1ヶ月で成約)           |
| パデシオン西大路御池駅前 (1週間で成約)  | パデシオン京都五条 (2ヶ月で成約)  | パデシオン山科東野 (1週間で成約)    | パデシオン宇治木幡Ⅱ番館 (3ヶ月で成約)        |
| パデシオン六角堀川東 (1週間で成約)    | パデシオン西院 (1ヶ月で成約)    | パデシオン山科榎辻 (3ヶ月で成約)    | パデシオン宇治木幡Ⅲ番館 (3ヶ月で成約)        |
| パデシオン御池西ノ京グラン (3ヶ月で成約) | パデシオン桃山 (1週間で成約)    | パデシオン山科夢ヶ丘 (1週間で成約)   | パデシオン三山木駅前 (2週間で成約)          |
| パデシオン京都七条 (2週間で成約)     | パデシオン桃山南 (2週間で成約)   | パデシオン京都大久保 (2ヶ月で成約)   | パデシオン三山木駅前Ⅱ番館 (1週間で成約)       |
| パデシオン西七条 (2ヶ月で成約)      | パデシオン伏見藤森 (1週間で成約)  | パデシオン大久保 (1週間で成約)     | パデシオン宇治伊勢田Ⅰ番館 (1週間で成約)       |
| パデシオン京都駅北 (2週間で成約)     | パデシオン藤森グラデ (1週間で成約) | パデシオン六地蔵 (2週間で成約)     | パデシオン宇治伊勢田Ⅱ番館 (1ヶ月で成約)       |
| パデシオン京都駅前 (2週間で成約)     | パデシオン藤森 (1週間で成約)    | パデシオン小倉駅南 (1ヶ月で成約)    | パデシオン大津 レイクビュー (1週間で成約)      |
| パデシオン京都駅前Ⅱ番館 (1週間で成約)  | パデシオン伏見深草 (1週間で成約)  | パデシオン木幡駅前 (1週間で成約)    | パデシオン大津 アークテラス (1週間で成約)      |
| パデシオン京都洛南 (1週間で成約)     | パデシオン深草 (2ヶ月で成約)    | パデシオン伊勢田駅前 (1週間で成約)   | パデシオン西大津 (3週間で成約)            |
| パデシオン西大路 (1週間で成約)      | パデシオン伏見稲荷 (2週間で成約)  | パデシオン三室戸駅前 (3ヶ月で成約)   | パデシオン浜大津 (2ヶ月で成約)            |
| パデシオン西大路Ⅱ番館 (3ヶ月で成約)   | パデシオン伏見駅前 (2ヶ月で成約)  | パデシオン宇治小倉 (1ヶ月で成約)    | パデシオン浜大津桜邸 (3ヶ月で成約)          |
| パデシオン西京極 (1ヶ月で成約)      | パデシオン醍醐駅前 (1週間で成約)  | パデシオン京八幡 (3ヶ月で成約)     | パデシオン大津 ザ・グランドセントラル (1週間で成約) |
| パデシオン十条 (3週間で成約)       | パデシオン石田駅前 (3週間で成約)  | パデシオン祝園 (2ヶ月で成約)      |                              |
| パデシオン十条駅前 (2週間で成約)     | パデシオン丹波橋 (1ヶ月で成約)   | パデシオン宇治三室戸 (1週間で成約)   |                              |

※同一マンションで複数の売買実績あり

**パデシオンシリーズの70%以上が1ヶ月以内に成約!**  
 ※2024年3月現在  
**販売力には自信があります! 早期に売却します!!**



# リー・マンションのパデシオン賃貸管理物件

## 現入居率100%

※2024年3月現在

- |               |            |            |                    |
|---------------|------------|------------|--------------------|
| パデシオン西大路御池駅前  | パデシオン京都十条  | パデシオン丹波橋   | パデシオン小倉駅南          |
| パデシオン御池西ノ京グラン | パデシオン十条駅前  | パデシオン桃山    | パデシオン伊勢田駅前         |
| パデシオン京都七条     | パデシオン新烏丸十条 | パデシオン桃山南   | パデシオン大久保           |
| パデシオン京都駅北     | パデシオン藤森グラデ | パデシオン山科東野  | パデシオン京都大久保         |
| パデシオン京都駅前     | パデシオン藤森    | パデシオン山科夢ヶ丘 | パデシオン西大津           |
| パデシオン西京極      | パデシオン伏見藤森  | パデシオン六地蔵   | パデシオン大津ザ・グランドセントラル |
| パデシオン十条       | パデシオン伏見深草  | パデシオン木幡駅前  | パデシオン浜大津桜邸         |
| パデシオン十条大宮     | パデシオン深草    | パデシオン宇治三室戸 |                    |

※同一マンションで複数の管理実績あり

**当社は法人契約を優先しておりますので皆様からご安心頂いております!!**  
 法人契約以外の場合は保証会社と当社の**厳しい審査**をクリアした方のみ。

## 無料 査定

パデシオンシリーズを熟知した  
販売スタッフが多数在籍!!

マンション名をお伝え頂くだけで  
すぐにご対応できます!!  
お気軽にお問い合わせください!



ご購入はこちらまで(ケイタイからでも)



# 0120-73-4300

リー・エムライフ株式会社 京都府知事(2)第13443号  
 〒612-0044 京都市伏見区深草北新町660番地2 リー・エム・ド 墨染駅前1F  
 営業時間/10:00~19:00(毎週水曜日定休)